

事業主各位

第34回 平成27年度

新入従業員共同入社・入店式 並びに研修講座開催のご案内

謹啓 早春の候 ますますご清栄のこととお慶び申し上げます。

皆様の事業所に将来を担う人々が、希望に燃えて就職されたことと存じます。

さて、柳川市内・みやま市内に就職された新社会人を一堂に集め、地域総合経済団体として、祝福・激励するための歓迎式典を開催し、社会人の基礎知識を習得させ、職場環境に早く適応する事を狙いとする、新入従業員共同入社・入店式並びに研修講座を下記の通り開催致しますので、多数ご参加下さいませようご案内申し上げます。

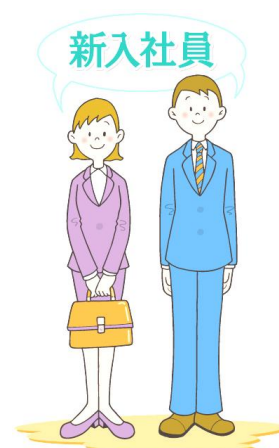
謹言

～ 開催要項 ～

- ◆参加資格：柳川市内・みやま市内の事業所に就職された人、又は中途採用者
- ◆日時：
 - 歓迎式典、4月14日（火）・式典受付：9時00分～10時00分
・歓迎式典：10時00分～11時00分
 - 研修講座、4月14日（火）・研修受付：12時30分～13時00分
・研修講座：13時00分～17時00分
 - 研修講座、4月15日（水）・研修受付：8時30分～9時00分
・研修講座：9時00分～17時00分
- ◆会場：柳川商工会館（3階大ホール）柳川市本町117-2
- ◆式典次第：
 - ① 開会のことば
 - ② 主催者代表あいさつ
 - ③ 来賓祝辞
 - ④ 来賓紹介
 - ⑤ 事業主代表歓迎の辞
 - ⑥ 記念品の贈呈
 - ⑦ 新入社（店）員代表誓いの言葉
 - ⑧ 体験発表
 - ⑨ 閉会のことば
 - ⑩ 記念撮影

（※歓迎式典は、事業主の方々も出席お願いします。）

- ◆来賓予定者：
 - ・福岡県知事
 - ・柳川市長
 - ・みやま市長
 - ・福岡県議会議員
 - ・柳川市議会議長
 - ・みやま市議会議長
 - ・大牟田労働基準監督署長
 - ・大牟田公共職業安定所長
 - ・日本年金機構大牟田年金事務所長
 - ・福岡県久留米中小企業振興事務所長
 - ・福岡県筑後労働者支援事務所長
 - ・地元高校長



◆講 師：株式会社 ビジネスリファイン 教育インストラクター：^{みやもと}宮本 ^{かよこ}賀世子 氏

◆研 修 目 的：□学生から新社会人としての意識変革とコミュニケーション力向上をねらい
企業人としてふさわしい考え方を身につける研修講座です。

	4月14日(火)	4月15日(水)
9:00	<p style="text-align: center;">歓迎式典 受付</p> <p style="text-align: center;">歓迎式典</p>	<p style="text-align: center;">③組織におけるコミュニケーション</p> <ul style="list-style-type: none"> ・チームワークとより良いコミュニケーションの 図り方を学ぶ 〈体得学習〉 ・チームワークの3要素 〈講義〉 1.目的・目標の共有化 2.役割認識と遂行 3.情報の共有化
10:00		<p style="text-align: center;">④実践ビジネスマナー〔I〕</p> <ul style="list-style-type: none"> ①電話を恐れない ・電話の受け方（取り次ぎ・伝言） ・電話のかけ方 ②報告・連絡・相談の重要性 ・指示は正確に受ける ・5W2Hで明快に報告する ・傾聴する姿勢 〈講義・体得学習・ペアワーク〉
13:00	<p style="text-align: center;">①ビジネスへ参画するということ</p> <ul style="list-style-type: none"> ・会社組織で働くということ ・新入社員に求められる資質・姿勢・能力 ・企業人と学生の決定的な違い ・常に評価され報酬を得るというプロ意識 ・職場生活の規律とルール 〈講義〉 	<p style="text-align: center;">⑤実践ビジネスマナー〔II〕～訪問編～</p> <p>訪問の準備～受付・応対室でのマナー～訪問後 すべき事</p> <ul style="list-style-type: none"> ①「報告・連絡・相談」・上司から指示を受ける ②電話応対・お客様のアポイントをとる （取り次ぎ・不在・伝言） ③お客様を訪問・アポイントメント～訪問 ④来客応対・受付～取次～ご案内 （応接室までのマナー） ⑤その他のマナー・E-mail、FAXのマナー等 〈実践ロールプレイング〉
	<p style="text-align: center;">②CSを根底に置いたビジネスマナー ～基本5原則の徹底～</p> <ul style="list-style-type: none"> ・第一印象の重要性 ・身だしなみの乱れは心の乱れ ・挨拶は全ての信頼関係の第一歩 ・言葉づかいは心づかい ・基本姿勢（立つ、座る、お辞儀） ・ものの受け渡し方 〈講義・体得学習・ペアワーク〉 	
17:00		

◆参 加 費：□式典・研修（会員：1名 **3,500円**）（非会員：1名 13,500円）
（記念品代、記念写真代、二日間の昼食代、研修費用の一部として）

□研修のみ（会員：1名 **1,000円**）（非会員：1名 11,000円）
（二日目の昼食代、研修費用の一部として）

◆申 込 先：柳川商工会議所（73-7000）、柳川市商工会本所（73-5400）、
みやま市商工会本所（63-8000）
別紙申込書と参加費を添えて、4月3日(金)までにお申し込み下さい。

主催：柳川商工会議所・柳川市商工会・みやま市商工会
後援：柳川市・みやま市