

事業主各位

第39回 令和2年度

新入従業員共同入社・入店式 並びに研修講座開催のご案内

謹啓 早春の候 ますますご清栄のこととお慶び申し上げます。

皆様の事業所に将来を担う人々が、希望に燃えて就職されたことと存じます。

つきましては、柳川市内・みやま市内に就職された新社会人を一堂に集め、地域総合経済団体として、祝福・激励するための歓迎式典を開催し、社会人の基礎知識を習得させ、職場環境に早く適応する事を狙いとする、新入従業員共同入社・入店式並びに研修講座を下記の通り開催致しますので、多数ご参加下さいますようご案内申し上げます。

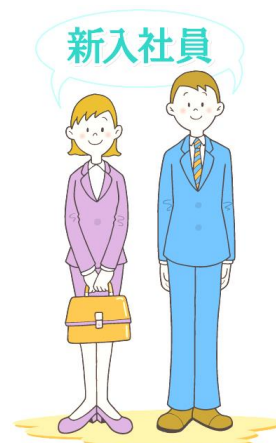
謹言

～ 開催要項 ～

- ◆参加資格：柳川市内・みやま市内の事業所に就職された人、又は中途採用者
- ◆日時：○歓迎式典：4月 9日（木）10時00分～
○特別講演： // 11時30分～（福岡県柳川警察署）
○研修講座： // 13時00分～17時00分
○研修講座：4月10日（金） 9時00分～17時00分
- ◆会場：柳川商工会館（3階大ホール）柳川市本町117-2
- ◆式典次第：① 開会のことば ⑥ 記念品の贈呈
② 主催者代表式辞 ⑦ 新入社（店）員代表誓いの言葉
③ 来賓祝辞 ⑧ 体験発表
④ 来賓紹介 ⑨ 閉会のことば
⑤ 事業主代表歓迎の辞 ⑩ 記念撮影

（※歓迎式典は、事業主の方々も出席をお願いします。）

- ◆来賓予定者：
 - ・福岡県知事
 - ・柳川市長
 - ・みやま市長
 - ・福岡県議会議員
 - ・柳川市議会議長
 - ・みやま市議会議長
 - ・大牟田労働基準監督署長
 - ・大牟田公共職業安定所長
 - ・日本年金機構大牟田年金事務所長
 - ・福岡県久留米中小企業振興事務所長
 - ・福岡県筑後労働者支援事務所長
 - ・地元高校長



◆講 師：株式会社 ビジネスリファイン 教育インストラクター：^{みやもと}宮本 ^{かよこ}賀世子 氏

- ◆研 修 目 的：①学生から社会人へと意識を変革し、企業人としてふさわしい考え方を身につける。
 ②CSを理解し、お客さま中心の考え方を学ぶ。
 ③ビジネスマナーを実践的に身につける。

	4月9日（木）	4月10日（金）
9:00	③ 歓迎式典 受付 歓迎式典	③ 組織におけるコミュニケーショントレーニング ・会社の仕事には目的と成果と納期がある ・仕事の進め方と管理(P-D-C-Aサイクル) ・会社の仕事はすべてチームで行われている ・自ら考え行動する習慣をつける <講義><体得学習><グループディスカッション>
10:00		
11:30	自動車運転事故防止と飲酒運転について <講演>	
12:00	休憩	休憩
13:00	① ビジネスへ参画するということ ・会社組織で働くということ ・新入社員に求められる資質・姿勢・能力 ・企業人と学生の決定的な違い ・常に評価され報酬を得るというプロ意識 ・職場生活の規律とルール <講義>	④ 実践ビジネスマナー〔Ⅱ〕 ①電話を恐れない ・電話の受け方（取り次ぎ・伝言） ・電話のかけ方 ②報告・連絡・相談の重要性 ・指示は正確に受ける ・5W2Hで明快に報告する ・傾聴する姿勢 <講義><体得学習><ペアワーク>
	② CS を根底に置いたビジネスマナー ～基本5原則の徹底～ ・挨拶はすべての信頼関係の第一歩 ・第一印象の重要性 ・身だしなみの乱れは心の乱れ ・言葉づかいは心づかい ・基本姿勢（立つ、座る、お辞儀） ・ものの受け渡し方 ・名刺交換 <講義><体得学習><ペアワーク>	⑤ 実践ビジネスマナー〔Ⅲ〕～訪問編～ 訪問の準備、受付・応対室でのマナー、訪問後すべき事 ①報告・連絡・相談 ・上司から指示を受ける ②電話応対（取り次ぎ・不在・伝言） ・お客様のアポイントをとる ③お客様を訪問 ・アポイントメント～訪問 ④来客応対（応接室までのマナー） ・受付～取次～ご案内 ⑤その他のマナー ・E-mail、FAXのマナー等 <実践ロールプレイング>
17:00		

- ◆参 加 費：□式典・研修（会員：1名 **3,500円**）（非会員：1名 13,500円）
 （記念品代、記念写真代、二日間の昼食代、研修費用の一部として）
 □研修のみ（会員：1名 **1,000円**）（非会員：1名 11,000円）
 （二日目の昼食代、研修費用の一部として）

◆申 込 先：柳川商工会議所（73-7000）
 柳川市商工会本所（73-5400）
 みやま市商工会本所（63-8000）

別紙申込書と参加費を添えて、
3月23日(月)迄にお申し込み下さい。

主催：柳川商工会議所・柳川市商工会・みやま市商工会
 後援：柳川市・みやま市