

新入従業員共同入社・入店式 並びに研修講座開催のご案内

謹啓 早春の候 ますますご清栄のこととお慶び申し上げます。

さて、皆様の事業所に若い人々が、希望に燃えて就職されたことと存じます。

地域総合経済団体として、地元企業の将来を担う、新社会人を一堂に集め、祝福・激励するための歓迎式典を開催し、社会人としての心構え・あり方を認識させると共に、仕事に対する基礎知識を習得させ、職場環境に早く適応する事をねらいとする、新入従業員共同入社・入店式並びに研修講座を下記の通り開催致しますので、多数ご参加下さいますようご案内申し上げます。

謹言

～ 開催要項 ～

◆参加資格 柳川市内の事業所に就職した人、及び昨年4月以降に就職した中途採用者

◆日時

4月11日（水）	・ 式典受付：午前9時 ～ ・ 歓迎式典：午前10時 ～ 午前11時 ・ 研修受付：午後12時30分 ～ ・ 研修講座：午後1時 ～ 午後5時
4月12日（木）	・ 研修受付：午前8時30分 ～ ・ 研修講座：午前9時 ～ 午後5時

◆会場 柳川商工会館（3階大ホール）柳川市本町117-2

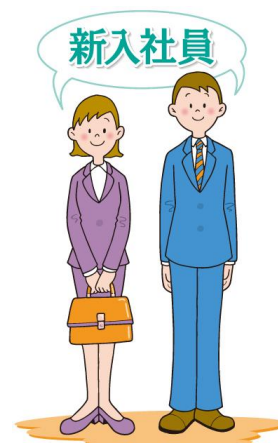
◆式次第

① 開会の辞	⑥ 記念品の贈呈
② 商工会議所会頭式辞	⑦ 新入社（店）員代表誓いの言葉
③ 来賓祝辞	⑧ 体験発表
④ 来賓紹介	⑨ 閉会の辞
⑤ 事業主代表歓迎の辞	⑩ 記念撮影

（※式典には事業主のご出席をお願い申し上げます。）

◆式典来賓
予 定 者

- ・ 福岡県知事
- ・ 柳川市長
- ・ 福岡県議会議員
- ・ 柳川市議会議長
- ・ 大牟田労働基準監督署長
- ・ 大牟田公共職業安定所長
- ・ 日本年金機構大牟田年金事務所長
- ・ 福岡県久留米中小企業振興事務所長
- ・ 筑後労働福祉事務所長
- ・ 地元高校長



◆講師 株式会社 ビジネスリファイン

しろした ひろみ
教育インストラクター：城下 博美 氏

◆研修目的 □学生から新社会人としての意識を変革させ、会社の組織意識・顧客意識と仕事に対する基礎知識を早く理解する事をねらいとし、最低限、知っておいて欲しい、身につけて欲しい事を2日間で体得する研修講座です。

4月11日(水)

4月12日(木)

9:00	歓迎式典 受付	④生産性を上げる職場のチームワークとコミュニケーション
10:00	歓迎式典	・仕事の進め方と管理(P-D-C-Aサークル) ・組織の仕事はすべてチームで行われている ・あなたが発揮すべきリーダーシップ ・上司や先輩の気持ちを察する 〈組織シミュレーション体験〉 ・仕事の基本と流れを理解する ・指示の受け方、的確な報告の仕方 ・報告、連絡、相談の重要性
13:00	①ビジネスへ参画するということ ・会社組織で働くということ ・新入社員に求められる資質・姿勢・能力 ・企業人と学生の決定的な違い ・常に評価され報酬を得るというプロ意識 ・職場生活の規律とルール	⑤実践ビジネスマナー〔Ⅱ〕 ①ビジネスコミュニケーショントレーニング ・コミュニケーションの重要性 ・ビジネスの基本用語 ・感じのよい言葉づかいと表現 ・話す力、聴く力 ②接客応対 ・来客応対 ・訪問応対 ③電話を恐れない ・電話の受け方(取り次ぎ・伝言) ・電話のかけ方
	②実践ビジネスマナー〔Ⅰ〕 ・第一印象が決め手 ・身だしなみの乱れは心の乱れ ・挨拶は全ての信頼関係の第一歩 ・言葉づかいは心づかい ・基本姿勢(立つ、座る、お辞儀) ・ものの受け渡し方	⑥研修終了後アンケート記入
	③信頼を獲得し 魅力あるビジネスマンになる ・私たちに求められる 《マインド》《マナー》《スキル》	
17:00		

◆参加費 □式典・研修 会員：1名 **3,500円** (非会員：1名 13,500円)
(記念品代、記念写真代、二日間の昼食代、研修費用の一部として)

□研修のみ 会員：1名 **1,000円** (非会員：1名 11,000円)
(二日目の昼食代、研修費用の一部として)

◆申込先 柳川商工会議所(73-7000)又は、柳川市商工会本所(73-5400)へ
別紙申込書と参加費を添えて、4月4日(水)までにお申し込み下さい。

主催：柳川商工会議所・柳川市商工会
後援：柳川市