

### 柳川市が誇る春の花 中山の大藤

\\特集\\

- 01..... 柳川商工会議所令和5年度事業計画・予算
- 04..... 生命共済配当金が決定  
令和5年度年会費納入のお願い
- 05..... 会員事業所紹介〔株Aube〕
- 07..... 〔株〕石橋鉄工所「unimet」おみやげコンテストでグランプリを受賞
- 08..... 柳川商工会議所青年部
- 09..... information



折込チラシサービス：社会医療法人 天神会 古賀病院 21



# 事業計画・

# 予算を承認

通常議員総会



## 地域産業経済の活性化とデジタル化 推進による会員サービスの拡充

### 事業計画基本方針

地域の経済状況は、長期にわたったコロナ禍の状況からようやく脱却し、コロナと共生しつつ、経済社会活動を進めていくステージに移行するなど明るい兆しがみえております。しかしながら、足元では、エネルギー価格や原材料価格の高騰に加えて、人手不足や賃金引上げ等に伴う人件費の上昇などコストが激増している状況下にある中で、多くの企業が十分な価格転嫁が出来ずに、収益確保が困難な状況が続いております。当所と致しましては、地域産業全

体の活性化のためにも、弱い立場の企業が、適正な価格交渉・適正な転嫁が実施できる環境整備の促進、取引適正化支援の強化・拡充を図る取り組みについて支援してまいります。また、本年10月に導入される消費税インボイス制度の円滑な導入支援、加速するデジタル化の推進、事業承継や業務転換、新事業の展開など成長分野への後押しといった経営基盤構築への取り組みについても各種支援施策の活用を通して重点的に支援してまいります。

現在、西鉄柳川駅前と沖端地区周辺において大規模工事が進められるなど、まちの景観は、大きく変革を遂げようとしております。今後のまちづくりの方向性や落ち込んだ観光需要の回復への対応など、課題は山積しておりますが、当地域がさらに飛躍・発展するためには、豊富な地域・観光資源の掘り起こしや磨き上げによる新たな需要の創出を図りながら、「住んでよし、訪れてよし」といわれるよう、市民あげて、「おもてなしの心日本」のまち柳川」を目指すと同時に観光消費をより一層促すための取り組みが強く求められます。そのためには、農業、漁業、地域住民など多方面からの参画を促し、知恵を出し合いながら地域全体が分野を超えて連携と共生を図り、昼も夜も一日中楽しめる魅力ある滞在型の観光地となるべく、様々な取り組みを推進していく必要があります。今年度も、中小企業の経営力強化支援、地域経済・地域産業の活性化、デジタル化推進による会員サービスの拡充を柱として、企業の成長を支える活力ある事業の推進に取り組んでまいります。

### 中

#### 小・小規模事業者の経営支援 (経営改善普及事業)

- 経営改善支援
  - 物価高、コスト増、コロナ対策など事業環境の変化に対応した専門家等による経営相談支援
  - 経営発達支援計画に基づく伴走型支援の実施
  - 中小企業の業態転換、事業再編等への取り組みへの支援
  - 事業継続力強化支援計画に基づく事業継続計画(BCP)作成支援、及び事業継続力強化計画の認定申請支援
  - 飲食店マネジメント人材の育成支援
  - パートナーシップ構築宣言による取引価格適正化の啓蒙

### (2) 金融支援

- マル経融資制度の積極的運用
- 福岡県「経営改善借換資金」、日本公庫「新型コロナウイルス感染症特別貸付」など借換需要や新たな資金需要へ対応した融資相談、日本公庫、福岡県、柳川市制度融資の斡旋

### (3) 税務支援

- 税法改正に関する各種説明会・個別相談の実施
- インボイス、電子帳簿保存制度の円滑な導入や会計ソフト等の活用支援
- 所得税、消費税確定申告個別支援
- クラウド型会計ソフトなどIT活用による記帳・会計の合理化、業務効率化の支援

### (4) 労務支援

- 働き方改革関連法に関する説明会・個別相談の実施
- 労働実務研修会の開催及び各種助成金利用の普及啓発

### (5) 事業承継支援

- 福岡県事業承継・引継ぎ支援センターや日本政策金融公庫との連携強化による事業承継・事業再編・承継マッチング等の個別支援事業強化

### 地域活性化事業

#### (1) 地域商業活性化事業

- ① 地域プレミアム商品券「柳川藩札」および電子商品券「柳川藩Pay」の発行(電子割合の拡大)
- ② 柳川商店街振興組合支援事業
- ③ 柳川商店街を発着とした新たな川下りルートの運航調査
- ④ 柳川商店街地域のブランドデザイン作成支援

#### (6) 起業創業支援

- 起業創業セミナーの実施
- 柳川市新規創業者支援事業補助金等の活用支援

#### (7) 人材育成・雇用対策

- 共同入社(店) 式典及び新入従業員向け研修講座の開催
- 地元企業の雇用対策に関する事業の実施

#### (8) 情報化支援

- 補助金等を活用した非対面型ビジネスモデル構築への支援

#### (9) 販路拡大支援

- 経営発達支援計画に基づく事業計画策定及び販路開拓支援

#### (2) 観光振興事業

- ① 初代柳川藩主・立花宗茂と閨千代を題材にした地域の魅力強化事業
- ② 「戦国パーク in 柳川 with 立花宗茂に捧ぐ食の饗宴2023」の開催
- ③ 西鉄と連携した観光企画の実施
- ④ 柳川観光活性化協議会事業
- ⑤ 柳川城を観光資源と捉えた観光振興企画の実施
- ⑥ 柳川観光のDX化に向けた調査研究
- ⑦ 青年部主催 YEGfes の企画運営支援
- ⑧ 地域資源活用事業
- ⑨ 柳川ひな祭り「さげもんめぐり」への参画
- ⑩ 広域連携観光の推進
- ⑪ 全国商工会議所観光振興大会 in 水戸への参加
- ⑫ DMOを通じた観光地域づくり実現のための戦略策定への参画

#### (3) 産業振興事業

- ① 初代柳川藩主・立花宗茂と閨千代を題材にした商品開発及び販路開拓支援事業

### 産

#### 業基盤の整備促進・まちづくりへの参画

- (1) 提言・要望・陳情活動等
  - 中小企業・小規模事業者への支援施策の拡充
  - 地域活性化
  - 掘割(あめんぼセンター)よかもん館) 浚渫工事及び周辺景観整備の要望
  - 観光振興
  - 産業振興
  - 社会資本の整備促進
- (2) 行政・関係機関等との連携



支払状況		
死亡保険金	6件	9,000,000円
高度障害保険	0件	0円
入院給付金	15件	1,852,000円
見舞金	173件	1,930,000円
合計	194件	12,782,000円

群団別配当金・配当率明細(1口・1年間分)		
加入年齢別	配当金	配当率
60歳迄	4,272円	20.9%
61歳~65歳(男性)	6,799円	24.3%
61歳~65歳(女性)	4,990円	21.5%
66歳~70歳(男性)	8,459円	26.2%
66歳~70歳(女性)	5,627円	22.6%

**令和4年度 生命共済 配当金が決定**

当所生命共済制度の令和4年度配当金が次のとおり決定致しました。この配当金は4月28日(金)に契約事業所のご登録口座へお振込みをさせていただきます。

生命共済制度は、病气・災害による死亡、事故による入院を、業務内外問わず補償が得られる制度で、当所独自の見舞金制度もあり、一定期間以上の入院や通院にも対応しております。

詳細につきましては、当所までお問合せ下さい。

4月28日(金)に  
振込

お問合せ先  
当所地域振興課  
☎0944-73-7000



**年会費納付には便利な口座振替をご利用下さい**

年会費を納付書でご納入いただいております事業所様につきましては、お振込みいただく際の手間と手数料のご負担をなくすため、是非便利な口座振替をご利用下さい。

ご連絡いただきますと、関係書類を送付致します。詳細はお問合せ下さい。

お問合せ先  
当所総務課  
☎0944-73-7000



令和5年度年会費納付期限日(口座振替日)は**5月1日**です。

会員事業所の皆さまには、4月上旬に「会費口座振替」のお知らせを送付し、5月1日(月)にご指定口座から当所年会費を引き落としさせていただきます。

口座振替の手続きがお済みでない会員事業所の皆様には、納付書(振込用紙)を送付致しますので、5月1日(月)までに最寄りの金融機関(納付書裏面に記載)からお振込みいただくか、当所窓口での納付をお願い致します。

なお、年会費が2万2千円以上の事業所様につきましては、4月と10月に半額ずつご請求させていただきます。



**組** 組織運営・財政基盤の強化

- 常議員会・議員協議会の定例開催
- オンライン参加導入への環境整備
- 委員会の運営
- 女性の会・青年部との連携及び活動支援
- 福商青連会員大会「柳川大会」の開催
- 会員事業所訪問の強化
- 組織の拡充強化
- 事務局体制の強化
- 変化に対応できる商工会議所職員の人材育成・確保
- ITツールの活用による業務の効率化とデジタル化の推進
- 事業継続計画(BCP)の運用
- 健康経営優良法人2024の申請
- 商工会館の管理運営
- 特定商工業者法定台帳の作成・管理・運営
- 収益事業強化に向けた調査・研究
- パソコン教室運営事業に関する調査研究

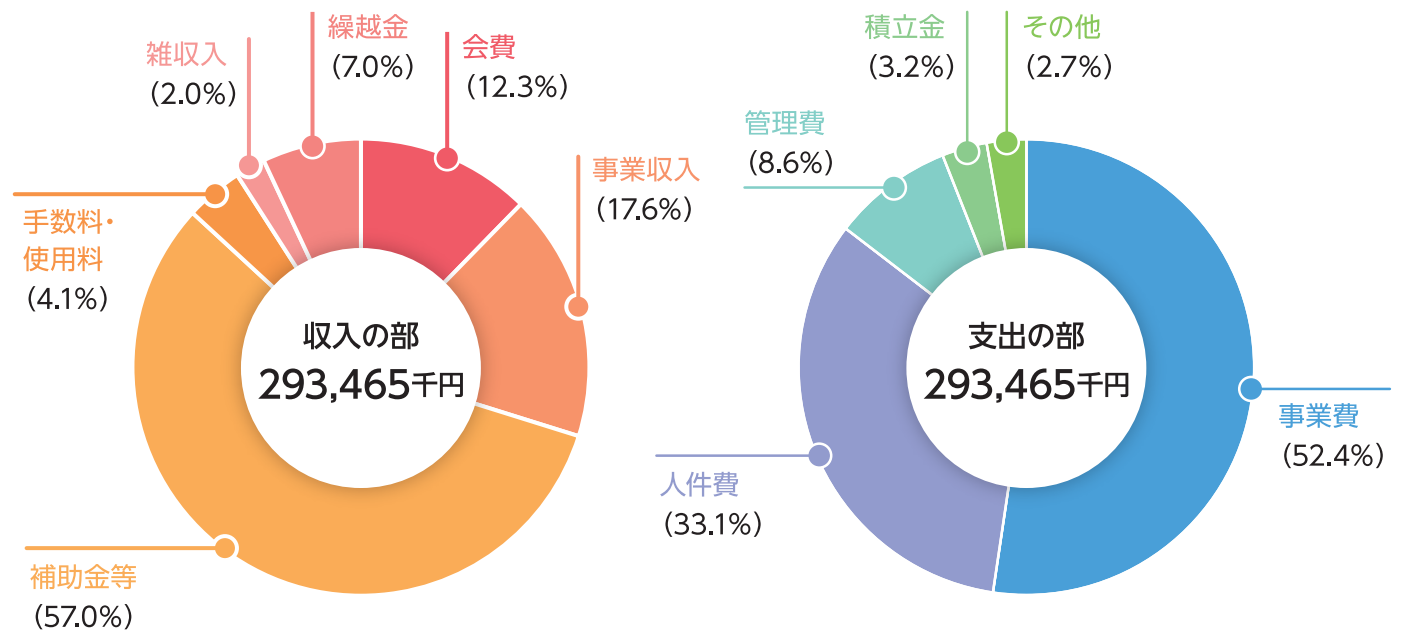
**情** 報発信と会員向け各種サービス事業

- 情報発信
- 会報誌のリニューアル発行
- 公式SNS開設に向けた調査研究
- 各種共済制度についての調査研究
- 新生命共済制度についての調査研究
- 健康増進事業の推進
- 企業のCSR(社会的責任)対応制度の促進
- 福岡県SDGs登録制度の周知・推進
- 各種検定事業
- 市内高校における簿記検定団体試験の実施
- 労働安全衛生に関する教育事業
- 商取引に関する登録・証明等の申請発行業務
- 会員交流事業の実施
- 新春年賀交歓会の実施
- その他会員サービス事業
- チェンバースカード事業の実施



令和5年度 収支予算

一般会計他  
特別会計総括予算額





## NEW 新規入会会員のご案内

ご入会ありがとうございます

事業所名	代表者名	住所	営業内容
8knot design studio	野田 賢司	柳川市蒲生859-6	インテリアデザイン業、家具卸小売業
乾杯柳川	猿渡 昌嗣	柳川市本城町51-1 102	飲食業
ホームネットコンシェル	高田 慎也	柳川市間335	IT関連訪問サポート事業
株古賀材木店	古賀 毅	柳川市大和町豊原595	住宅資材販売・建築工事業
あおとことキッチン	高田 洋子	柳川市間649-6	飲食店(お弁当)

なお、上記記載につきましては、平成17年4月より「個人情報の保護に関する法律」が施行されたことに伴い、加入手続きの際に掲載承諾をいただいた事業所のみご紹介しております。加入総件数は5件となります。

### 人事異動のお知らせ

#### 柳川商工会議所 人事異動のお知らせ

当所では、令和5年4月1日付で、下記のとおり人事異動がありましたのでお知らせいたします。

氏名	新所属・役職	旧所属・役職
與田 由貴嘉	経営支援課	経営支援課 (記帳指導職員)
中島 祐輔	経営支援課 (記帳指導職員)	総務課
牟田 慎太郎	総務課	

### 広告

会席・鉢盛・仕出・精進料理  
〈大小宴会場・送迎バス有り〉

# (有) 幸 楽

柳川市有明町 745-1  
TEL 72-7203 FAX 74-1908

## PET 検診のご案内

古賀病院 21 及び高木病院にて PET 検診をご希望の方は団体割引価格(当所会員のみ)でご利用いただけます。

■お問合せ先：当所総務課

TEL0944-73-7000



### 新入職員をご紹介します

#### 4月1日付で総務課に配属されました牟田慎太郎です。

平成12年生まれの22歳です。  
何の経験もなく分からないことだらけですが、ひとつずつしっかりとレベルアップして1日でも早く皆様のお力になれるように頑張っていきますので、どうぞよろしくお願い致します。



New Face  
フォーム

エネルギー(石油・LPガス) リフォーム  
自動車 保険 家事代行(かせすっ隊)

あなたを笑顔に、この街を豊かに。

## 株式会社 ヒラカワ

代表取締役社長 平川 暢宏

〒839-0243 柳川市大和町塩塚1327  
お住いの困りごとは、ヒラカワへ!! ☎0944-76-4191

### ぴったりのオリジナル事務処理ソフト作ります

ぜひお気軽にご相談ください

- サポートにご不便をお感じのお客様
- 旧ソフトからの移行をお考えのお客様

☆ VPNネットワーク  
☆ リモートワークシステム構築

実績例  
販売管理・仕入管理・顧客管理・見積管理・勤怠管理・SPA/EOS/バーコード処理・指定専用紙対応  
特殊原価計算・特殊給与計算・特殊日報・フレコン管理・運送業・タクシー業・美容室・花卉セリ市場・青果業・資材業  
自動車学校原簿等処理・浄化槽維持管理・産康マニエスタ・事務コン業・パソコン化・TKO会計リンクソフト  
ハンディターミナル・タッチパネル・遠隔監視Webカメラ録画・VPN構築・Linux/MySQLサーバ

三和ソフトウェア株式会社 大牟田市薬町3-18 ☎0944-57-6270  
http://sanwasoft.com 大牟田市橋928-1 ☎0944-58-7818

ディーディーフォルム  
(株)Aube

美容室 | まつ毛エクステ |  
まつ毛パーマ | まゆげ |  
エステ | 脱毛 |

所在地/〒832-0827  
柳川市三橋町蒲船津508-1  
営業時間/9:30~18:30  
電話番号/0944-88-9507  
定休日/毎週月曜日、第3日曜日  
駐車場/あり



トータルビューティーサロンとしてヘアだけでなく、まつ毛のエクステ・パーマや、エステ・脱毛など幅広く提供されており、別店舗へ行かずともヘアメニューとその他のメニューを組み合わせることに受けることができます。

また、近隣にはないメニューや、最新機器の導入により、最先端のサービスが提供出来ることから、市内だけでなく遠方からのお客様にも人気です。

2012年大牟田市で創業、2019年柳川市に移転され、美にこだわりを持つ大人女性客に人気のディーディーフォルム。

トータルビューティーサロンとしてヘアだけでなく、まつ毛のエクステ・パーマや、エステ・脱毛など幅広く提供されており、別店舗へ行かずともヘアメニューとその他のメニューを組み合わせることに受けることができます。

大人気の自社オリジナル商品「ルツンシリーズ」  
こだわりのヘアケア商品

「忙しい毎日の中でほんのひとときのヘアケアタイムを少し贅沢に過ごしていただきたい」をコンセプトにプロの専門家と熟考し、約6ヶ月かけて製作を行った「ルツンシリーズ」。8月に完成・販売以来、大人気商品となっております。

- 1 ナチュレアルガオイル  
天然由来成分100%の美容オイル。サラッとしたテクスチャーでベタつかず自然なツヤとやわらかさのある、おさまりのよい髪に整え、ヘアケアだけでなく、全身の保湿ケアにも使用できます。
- 2 ナチュレアルガバター  
こだわりの原料でできたバター。植物成分をたっぷり閉じ込めた滑らかなバターで、髪のスタイリング剤としてだけでなく、ハンドクリームとしても使用できます。天然由来の3種類のバター(シアバター、ムルムルバター、シアバター)配合で、ツヤと潤いを与えながら、軽い動きが表現されます。
- 3 3000(税込)  
天然由来成分100%の美容オイル。サラッとしたテクスチャーでベタつかず自然なツヤとやわらかさのある、おさまりのよい髪に整え、ヘアケアだけでなく、全身の保湿ケアにも使用できます。

「二人のお客様を大切にし、お客様が期待する以上の技術、接客を提供できるように努力してまいります。また、常に新しい事に目を向け、取り入れ、美容を通してお客様をサポートしていきたいです。」と寺田社長。

- 3 プラチナコーティングジェル  
毛髪の表面を保護し、ツヤを与えるコーティングトリートメントジェルです。プロやブラッシング時の摩擦から髪を守り、枝毛、切れ毛を防止します。

3,850(税込)

Aube co., ltd

Instagram    Hot Pepper

## 会員事業所 紹介

# 美容を通してお客様をサポート トータルビューティーサロン オトナ女性の悩みを解消!



# 柳川商工会議所 青年部

Re:activate YEG 未来への道しるべ



## 柳川商工会議所青年部納会

令和5年3月10日(金)にランヴェイ  
エール勝島にて3月例会「柳川商工  
会議所青年部納会」を開催しました。  
内容としては、まず初めに動  
画にて今村会長と二年間の青年部活  
動の軌跡を振り返り、今年度の総括  
をしていただきました。  
次に、今年度で卒業される北原幸  
生君と、野口雅雄君に向けて、二人  
の為に担当委員会が作成した動画で  
長年の慰労とこれまでの感謝を表す  
ことが出来ました。  
活動動画や卒業生の動画が流れた  
際には、柳川YEGメンバーそれぞ  
れが思い出に浸り、お二方の今後の  
ご活躍を祈念しておりました。  
例会の後半には次年度の役員紹介  
があり、令和5年度会長予定者であ  
る荒巻将道君が次年度に向けての熱  
い想いを発表し、この後に控える  
「YEGfes」や「福岡県連会員  
大会柳川大会」と大きな事業、そし  
て素晴らしい未来に向けて「丸となっ  
て進む原動力となりました。

最後にサプライズにご協力してく  
ださった今村会長ご家族様や、卒業  
生へお祝いに駆けつけてくださった他  
単会のYEGメンバーや柳川YEG  
OB会の皆様と共に笑顔で今年度を  
締めくくることができた例会だった  
と思います。  
令和5年2月27日(日)ランヴェイ  
エール勝島にてYEGfes2023  
開催に向けて、メンバーへの事業内  
容の説明と、当日の各担当の役割説  
明を行いました。  
まちおこし委員会のメンバーだけ  
では見えていなかった新たな部分の



## 令和4年度2月例会

## YEGfes2023

## 説明会・決起例会



改善事項も生まれ、青年部全体とし  
て作り上げていくYEGfesに向け  
て、一致団結する有意義な時間と  
なりました。  
「コロナ禍での規制も大きく緩和さ  
れた今、我々、青年部は来場者の方  
々に、最高な形で「まちおこし」で「お  
もてなし」を実現させます。

お問合せ先  
柳川商工会議所  
青年部事務局  
Tel.0944-73-7000



青年部HP

# ショールームオープン 記念イベント

2023  
5/3  
Wed  
10:00▶16:00

自動で動く機械が見える  
ショールームで  
ものづくり体験ができる  
オープンファクトリー



## マルシェも同時開催 (柳川のお店が集結)

- ムトー商店(コーヒー・イムスタン焼菓子・雑貨etc)
  - 月兎(炭火焼・生ビール・レモンサワー)
  - DOYA(たこ焼き・唐揚げ・ポテトフライ)
  - かき氷
  - Total Beauty サロン美々(マヤ歴・お守りオイル)
  - エステティックサロンRotas・美容室 U-se  
(スキンケア商品・還元水素水の試飲・実験コーナー)
- 他にも出店予定



## 第4回京都インターナショナル・ギフト・ショー

## (株)石橋鉄工所「unimet」がおみやげコンテストグランプリを受賞

去る3月8日(木)・9日(金)に京都府で開催された「第4回京都インターナショナル・ギフト・ショー2023」のおみやげコンテストにおいて、当所会員事業所、(株)石橋鉄工所「unimet」の「ユニメットコースター(ケヤキ)」が180商品の中から、見事グランプリを獲得されました。

「おみやげコンテスト」とはプロ流通バイヤーの投票結果と審査員の選考により決定されたものです。

「沢山の来場者の方々に、柳川の鉄工所の〈ものづくり〉を評価していただき有難く思っています。柳川の土地で〈ものづくり〉が出来る事が誇らしく思えた瞬間でした。」と石橋社長。



## 【体験プログラム】

- キーホルダー作り体験(先着順)

※有料、機械の不具合等により内容変更の可能性があります。



## 場所

株式会社石橋鉄工所  
福岡県柳川市大和町明野1486-5  
お問い合わせ ☎0944-88-8635

※駐車場に限りがありますので、なるべく乗り合わせのうえお越しください。

unimet商品も当日のみ  
特別価格で販売します!



## 気軽に相談 身近な窓口 独占禁止法相談ネットワークでは皆様からの御相談を受け付けております

お問合せ先 公正取引委員会事務総局九州事務所 ☎092-431-5882

このようなことで  
お困りでは  
ありませんか？

- どんな情報交換をすると問題なの？
  - 注文どおりなのに、取引先から返品された！下請法違反じゃないの？
- 当所では、このような独占禁止法及び下請法に照らして問題になるのではないかとといった相談を受け付けております。内容、御希望により公正取引委員会の窓口へ迅速に取り次ぎます。公正取引委員会では、御相談に応じ、適切な対処をいたします。

### インボイス制度の実施に伴い

買手（親事業者等）と免税事業者（下請事業者等）との取引において、どのような行為が**独占禁止法・下請法**上問題となるのだろうか？

#### ◆ 買手と免税事業者との取引でどのような行為が独占禁止法などで問題となるか (QR)

➡ Q7で、インボイス制度の実施に伴い、買手と免税事業者との取引で想定される**独占禁止法・下請法**上問題となる行為について解説します！

(URL) [https://www.jftc.go.jp/dk/guideline/unyoukijun/invoice\\_qanda.html](https://www.jftc.go.jp/dk/guideline/unyoukijun/invoice_qanda.html)



#### ◆ 親事業者と下請事業者との取引でどのような行為が下請法上問題となるか (QR)

➡ インボイス制度の実施に伴い、親事業者と下請事業者との取引で想定される**下請代金の減額、買いたたき**について、絵を用いて解説します！

(URL) [https://www.jftc.go.jp/dk/guideline/unyoukijun/invoice/invoice\\_jirei.pdf](https://www.jftc.go.jp/dk/guideline/unyoukijun/invoice/invoice_jirei.pdf)



#### ◆ 【動画】でも解説します！ (QR)

➡ 上記の解説は動画でも御覧いただけます！是非御視聴ください！

(URL) <https://www.youtube.com/watch?v=gbNRYV6Dgqg>

※動画視聴期間：令和5年9月30日まで



#### ◆ 優越的地位の濫用規制に係る相談窓口

公正取引委員会事務総局 九州事務所 取引課  
TEL 092-431-6031 (直)

#### ◆ 下請法に係る相談窓口

公正取引委員会事務総局 九州事務所 下請課  
TEL 092-431-6032 (直)



広告

## ランチ営業中!! 730円~

★営業時間/11時~14時  
★定休日/不定休

# アンガエル勝島

柳川市南長柄町22 ☎0944-73-9181

外壁・屋根・鉄骨塗装/コーキング  
防水・板金工事/クロス貼替え

## るき塗装株式会社

Instagram:@rukupaint  
柳川市三橋町柳河757-2  
0944-74-3190  
8:00~18:00



お家、お店の  
気になる所  
お任せください!

## 令和5年度 雇用保険料率のご案内

お問合せ先 当所経営支援課 ☎0944-73-7000

令和5年4月1日から令和6年3月31日までの雇用保険料率は以下のとおりです。

- 失業等給付等の保険料率は、労働者負担・事業主負担ともに6/1,000に変更、農林水産・清酒製造の事業及び建設の事業は7/1,000に変更になります。
- 雇用保険二事業の保険料率(事業主のみ負担)は、引き続き3.5/1,000、建設の事業は4.5/1,000です。



### 令和5年度 雇用保険料率のご案内 (赤字は変更部分)

事業の種類	負担者	②事業主負担		①+② 雇用保険料率
		①労働者負担 (失業等給付・育児休業 給付の保険料率のみ)	失業等給付・育児休業 給付の保険料率	
一般の事業 (令和4年10月~令和5年3月)	令和5年度	6/1,000	9.5/1,000	15.5/1,000
	令和4年度	5/1,000	8.5/1,000	13.5/1,000
農林水産・清酒製造の事業 (令和4年10月~令和5年3月)	令和5年度	7/1,000	10.5/1,000	17.5/1,000
	令和4年度	6/1,000	9.5/1,000	15.5/1,000
建設の事業 (令和4年10月~令和5年3月)	令和5年度	7/1,000	11.5/1,000	18.5/1,000
	令和4年度	6/1,000	10.5/1,000	16.5/1,000

(枠内の下段は令和4年10月~令和5年3月の雇用保険料率)

※園芸サービス、牛馬の育成、酪農、養鶏、養豚、内水面養殖および特定の船員を雇用する事業については一般の事業の率が適用されます。

## 令和5年度 労働保険年度更新のお知らせ

お問合せ先 当所経営支援課 ☎0944-73-7000

労働保険とは、労災保険と雇用保険を総称したもので、国が管理、運営している強制的な保険制度です。労働者を一人でも雇っている事業主は労働保険の加入手続きを行い、保険料を納付しなければなりません。当所事務組合にご加入の事業所には、後日関係書類を送付致しますので、**5月10日**までに書類を作成・提出下さい。※当所事務組合会員以外の個別加入事業につきましては、年度更新資料が労働局より5月に送付されますので、6月1日~7月10日までに申告を行って下さい。

- 継続事業(一般事業所)…令和4年4月1日~令和5年3月31日までの月別の総支払賃金の集計
- 有期事業(建設業)…令和4年4月1日~令和5年3月31日までに完了した元請工事名と元請金額(税抜)

広告

JTB・近畿日本ツーリスト・日本旅行・西鉄旅行取扱店

## 九州トラベル株式会社

本社:〒839-0254 柳川市大和町中島577-4 ☎0944-76-0556

### LINE始めました!

友達登録いただくとツアーのお知らせやお得な情報が満載!  
家族旅行から団体旅行・各種ツアーもごぞいますので、まずはお問合せください。



LINE登録はこちら  
HPはこちら

## 火災の予防・予知・消化の 総合コンサルタント

安全と安心を  
皆様に!!

点検報告書の作成から不具合の改修まですべてお任せ下さい!  
◆各種消火器・住宅用火災警報器 ◆避難器具設備施行  
◆火災報知器・消火設備・設計施工 ◆消防設備保守点検業務

## (有)ヒロマツ消防設備

柳川市三橋町柳河894-7 TEL.72-3044 FAX.72-3049

## 当所定例窓口相談

事前  
予約制

- 年金相談 大牟田年金事務所 ☎52-5294
- その他定例窓口相談 当所 ☎73-7000

日本政策金融公庫相談【国民生活事業】	4月19日 <span>☎</span> ・5月17日 <span>☎</span>
創業・経営専門相談	4月18日 <span>☎</span> ・5月16日 <span>☎</span>
税務相談	4月12日 <span>☎</span> ・5月10日 <span>☎</span>
年金相談	4月27日 <span>☎</span> ・5月25日 <span>☎</span>
契約・企業法務相談	5月10日 <span>☎</span> ・6月7日 <span>☎</span>

## 会議所(行事日程表)

4月9日~5月20日

SUN	MON	TUE	WED	THU	FRI	SAT
4/9	●役員・議員ゴルフ 実行委員会 10	●柳川労働基準協会 正副会長会議 11	●第39回新入従業員 共同入社・入店式並 びに研修講座 ●正副会頭会議 ●税務相談 12	●第39回新入従業員 研修講座 13	14	15
16	17	●創業・経営専門相談 ●女性会役員会 18	●日本政策金融公庫 相談【国民生活事業】 ●観光対策委員会 19	●商工振興委員 連絡会議 20	21	22
23	●第164回日商簿記 検定試験受付開始 (5/15迄) ●青年部定期総会 24	25	26	●年金相談 27	●福岡連専務理事会 28	29
30	●クールビズ実施 (10/31迄) 5/1	2	●博多どんたく 港まつりパレード ●沖端水天宮祭 (5日迄) 3	4	5	6
7	●第228回 珠算能力検定試験 受付開始 (5/25迄) 8	9	●税務相談 ●契約・企業法務相談 10	●常議員会 11	●県南商工会議所 専務理事会 12	13
14	15	●創業・経営専門相談 ●女性会定時総会 ●福岡連通常会員総会 16	●ハローワーク大牟田 新卒求人説明会 ●日本政策金融公庫 相談【国民生活事業】 17	18	19	20

## 金融(融資情報) (2月分)

	日本政策金融公庫 (マル経含む)	県資金
申込件数	6	1
申込金額	6,230万円	500万円
決定金額	5,230万円	500万円

## 日本政策金融公庫利率 (3月30日現在)

基準金利 ※要件により変わります 2.15%~3.15%	マル経 1.30%
------------------------------------	--------------

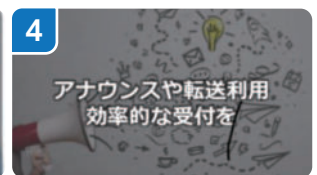
## 柳川の経済状況 (単位:百万円)

	R5/2末	対前月	対前年同月
預金残高	316,317	△403	3,652
貸金残高	127,314	△333	3,493

※旧柳川手形交換所加盟金融機関の合計

## 広告

# スマートフォンとクラウドで実現 会社の電話を持ち出そう



まずはご相談ください。

お問い合わせ先  
☎070-3821-2111

株式会社ランテル 通信事業部  
柳川市三橋町枝光369-5 出張無料